

Kleuters voor schooltijd

Via E3 kunt u naar binnen om uw kleuter binnen te brengen. Deze ingang is alleen bedoeld voor de kleuters die door ouders naar binnen worden gebracht of met de bus komen. De officiële ingang van de kleuters is E4 en E5.

Kleuters na schooltijd

Na schooltijd gaan de kinderen die met de fiets of met de auto zijn met de juf naar het kleuterplein. Daar kunt u uw kind ophalen. Vanaf de parkeerplaats moet u even om de school heenlopen (via H5). De kinderen die met de bus zijn worden door de onderwijsassistent naar de bussen gebracht. De onderwijsassistent begeleidt vervolgens ook de kinderen die moeten oversteken naar de auto's.

Kleuterbel

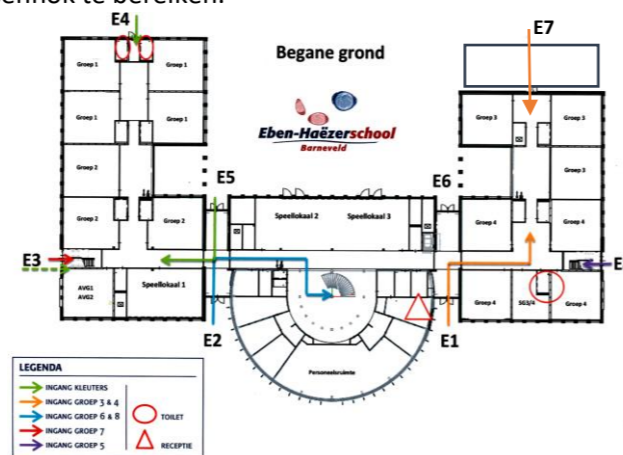
De bel voor de groepen 1 en 2 gaat voor en na schooltijd vijf minuten eerder dan de bel voor de overige groepen. Dit heeft te maken met het feit dat ingang E3 gebruikt wordt door zowel groep 7 als door de kleuters die met de bus zijn of door u worden binnengebracht. We willen dit bewust voor de kleuters gescheiden houden.

INGANGEN

Elke groep heeft zijn eigen ingang. De basisregel is: De deur die de kinderen gebruiken als ingang is ook de uitgang. De reden hiervan is om gedrang te voorkomen binnen de school. De kinderen nemen de kortste route naar buiten. Via het plein is de parkeerplaats of het fietsenhok te bereiken.

Groep 1	ingang 4*
Groep 2 & AVG	ingang 5*
Groep 3	ingang 7
Groep 4	ingang 1 (hoofdingang)
Groep 5 en SG 4/5	ingang 8 en daarna de trap op
Groep 6 & 8	ingang 2 en dan de centrale trap
Groep 7 & SG 6/7/8	ingang 3

*m.u.v. kinderen die met de bus komen of binnengebracht worden.



Waar vindt u de receptie?

De receptie van de nieuwe school zit in de ruimte naast de hoofdingang maar bezoekers moeten eerst aanbellen bij de hoofdingang en dan naar het hart van het gebouw om managementassistentes te kunnen spreken. Op de plattegrond van de begane grond is hun werkruimte aangegeven. Zij kunnen antwoorden geven op vele vragen en leiden indien nodig bezoekers verder het gebouw in.

Bewegwijzering van het gebouw

In het gebouw vindt u een bewegwijzering naar alle afdelingen. We hebben gestreefd naar een duidelijke en sobere bewegwijzering. Elke ruimte heeft een nummer en op elk lokaal is aangegeven welke leerkracht lesgeeft aan welke jaargroep.

Vluchtroutes

Op verschillende plaatsen in de school zijn op plattegronden de vluchtroute aangegeven. Elk voorjaar houden wij een ontruimingsoefening. De kinderen worden hierop voorbereid.

Onze school

Routeboekje



In deze brochure treft u informatie aan over de routes in en om de school. Als eerste komen de fietsroutes. Daarna de afspraken rondom het parkeren van de bussen en de auto's. Tenslotte nog een korte uitleg over de routes binnen de school vanuit de verschillende ingangen. Om deze tekst goed te begrijpen is het plattegrondje op deze pagina helpend.

FIETS

De school is per fiets vanuit twee richtingen te bereiken. Het gaat dan om fietsers vanaf de Thorbeckelaan en vanaf de Jacob Catsstraat (over het bruggetje bij school).

Vanaf de Thorbeckelaan en De Vaarst

Het is de bedoeling dat de kinderen die vanuit De Vaarst en vanaf de Thorbeckelaan komen, via de rotonde fietsen. Deze groep fietsers gaat over het fietspad aan de achterkant van de school de fietsenstalling binnen (zie **groene pijl**).

Vanaf de Jacob Catsstraat

De fietsers vanaf het bruggetje slaan rechtsaf en gaan via de brigadiers langs de parkeerplaats P1 de fietsenstalling binnen (zie **paarse pijl**).

Opstelplaats fietsers

Haalt u als ouder uw kind(eren) uit school met de fiets op, dan kunt u naast de fietsenstalling (bij het achterste fietspad) uw kind opwachten.

Kleuters

Voor de kleuters is er een aparte fietsenstalling op het kleuterplein. Als u uw kleuter naar school brengt op de fiets dan kunt u op het kleuterplein naast de zandbak uw fiets neerzetten. U kunt dan uw kind binnen brengen. Uit school kunt u daar, of langs het hek langs de achterkant van het plein, ook op uw kind wachten.

Groep 3-8

De kinderen van groep 3-8 gaan vanuit de fietsenstalling altijd via het voorplein de school binnen. Uit school gaan de kinderen via het voorplein weer naar de fietsenstalling. Het kleuterplein is verboden gebied voor deze kinderen tenzij zij een jonger boertje en/of zusje moeten brengen of halen.

AUTO/BUS

Als u uw kind met de auto naar school brengt, dan is het van belang dat u op de hoogte bent van de indeling van de parkeerplaatsen. (P1-P6) Deze parkeerplaatsen hebben namelijk hun eigen gebruikers.

P1 voor personeelsleden en bezoekers

P1 is bedoeld voor de personeelsleden en bezoekers. Daarnaast is P1 bedoeld om kinderen af te zetten (kiss en ride). De school is dan te bereiken via het hek bij de fietsenstalling (H12). Bezoekers kunnen **overdag** via hek hoofdingang (H1) het terrein op. Dit hek is altijd open. Bezoekers melden zich altijd eerst bij de hoofdingang (E1) door aan te bellen. De buitendeuren van de school zijn namelijk op slot.

P2 en P3 voor bussen

De rechterhelft van P2 en P3 zijn bedoeld voor de bussen, de rest van deze parkeerplaatsen voor kort parkeren (kiss en ride).

P4 en P5 voor langer parkeren

Wilt u uw kind graag even binnenbrengen, dan parkeert u uw auto op P4 of P5. Vanwege de verplichte rijrichting rijdt u over P2 en P3 naar P4 of P5. U kunt hier uw auto in een parkeervak plaatsen en op uw gemak uw kind binnenbrengen.

Bus

De kinderen die met de bus komen worden afgezet op P2 en P3. De kleuters mogen dan via E3 naar binnen en worden binnengebracht door de chauffeur of oudere kinderen uit de bus. Binnen worden zij opgevangen door leerkracht. De andere buskinderen kunnen op het voorplein gaan spelen.

